

GDI Deutschland: GDI-DE

Jürgen Walther

GIS Forum 2005

Geografische Informations-Systeme
im kommunalen Umfeld



GDI-Deutschland: GDI-DE

Übersicht

- § **Politischer Auftrag: Aufbau GDI-DE**
- § **Strategie des Bundes**
- § **Gemeinsame Koordinierung Bund-Länder-Kommunen**
- § **Zusammenfassung**

Übersicht

§ Politischer Auftrag: Aufbau GDI-DE

§ Strategie des Bundes

§ Gemeinsame Koordinierung Bund-Länder-Kommunen

§ Zusammenfassung

Politische Beschlüsse

1998 Kabinettsbeschluss und Gründung IMAGI/

- *Effizientes Geodatenmanagement, Standards & Normen*
- *Bund-Länder Kooperation*

2001 1. EntschlieÙung des Bundestages

- *Auf- und Ausbau der öffentlichen Geodateninfrastruktur*
- *Zusammenarbeit Bund-Länder-Wirtschaft*

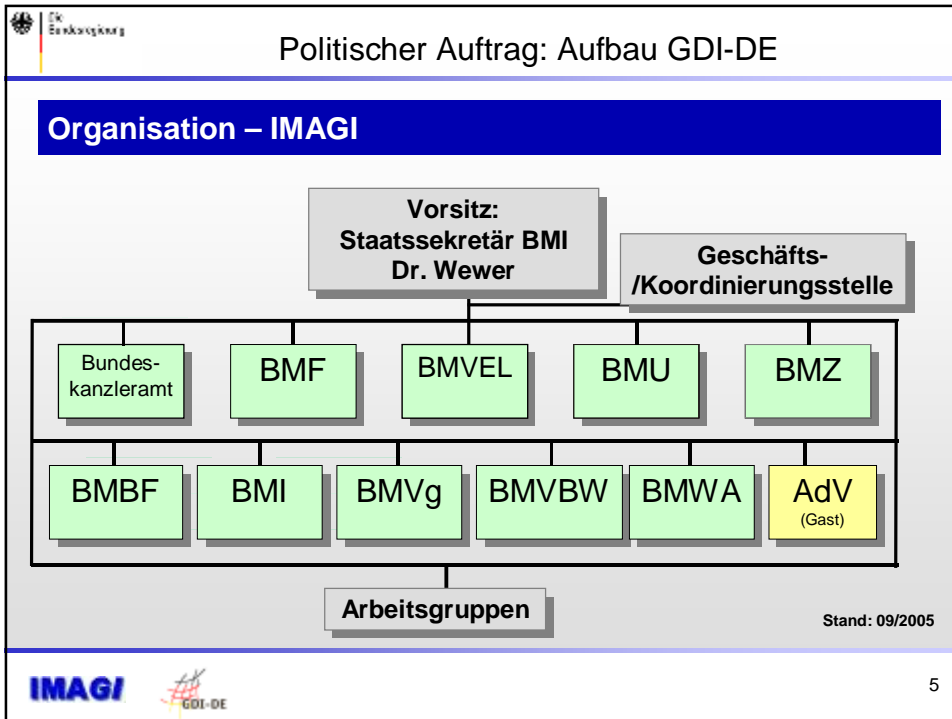


2003 2. EntschlieÙung des Deutschen Bundestages

- *Würdigung des bisher Erreichten*
- *Forderung nach Verbesserung der Koordinierung, mit Ländern!*

2003 CdS- Beschluss von Bund und Ländern

- *Gemeinsamer Aufbau GDI-DE: Bund, Länder, Kommunen*
- *Zuständigkeitsbereich E-Government*



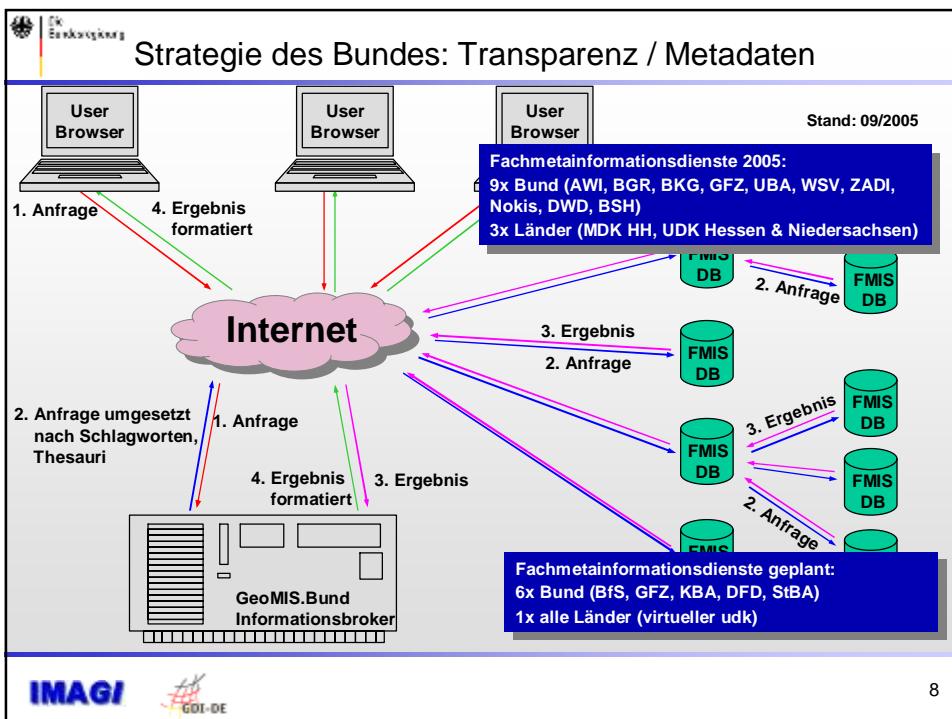
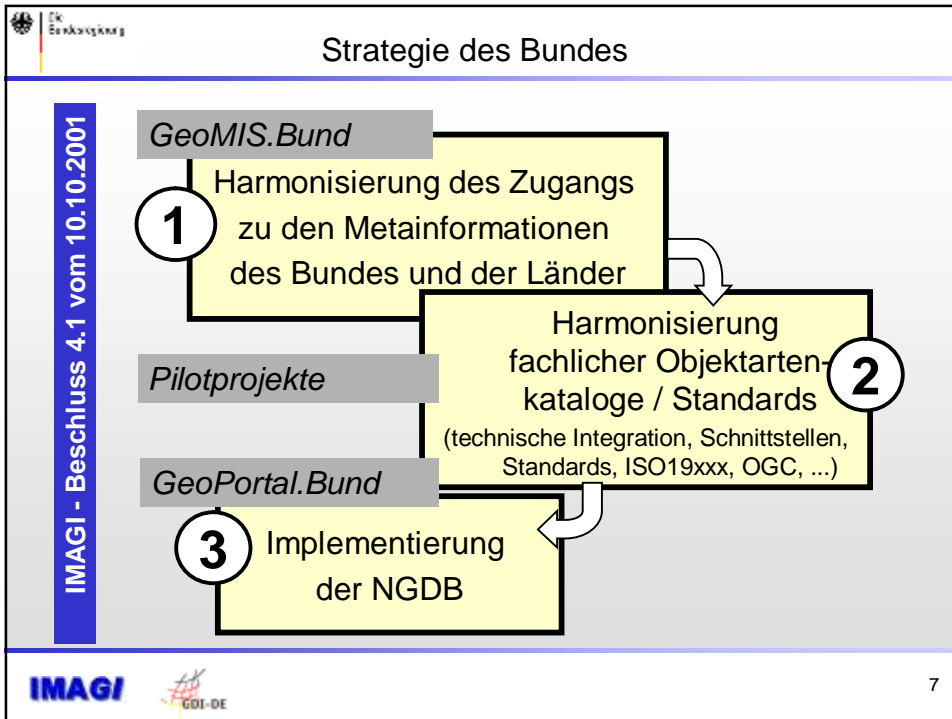

GDI-Deutschland: GDI-DE

Übersicht

- § Politischer Auftrag: Aufbau GDI-DE
- § **Strategie des Bundes**
- § Gemeinsame Koordination Bund-Länder-Kommunen
- § Zusammenfassung



6



Strategie des Bundes: Transparenz / Metadaten

Expertensuche
thematisch, zeitlich
räumlich

variable
Fachkategorien

Suchabfragen
speicherbar

Geothesaurus

Interaktive Karte

Suchassistent

IMAGI 9

Strategie des Bundes: Harmonisierung / Implementierung

GDI-DE

NGDB

GBD
GFD
GMD

Netzwerk

Standards

§ !

Dienste

Pilotprojekt SG

Pilotprojekt am Beispiel Schutzgebietsinformation

Ermittlung des
Datenbedarfs
an Schutzgebiets-
informationen

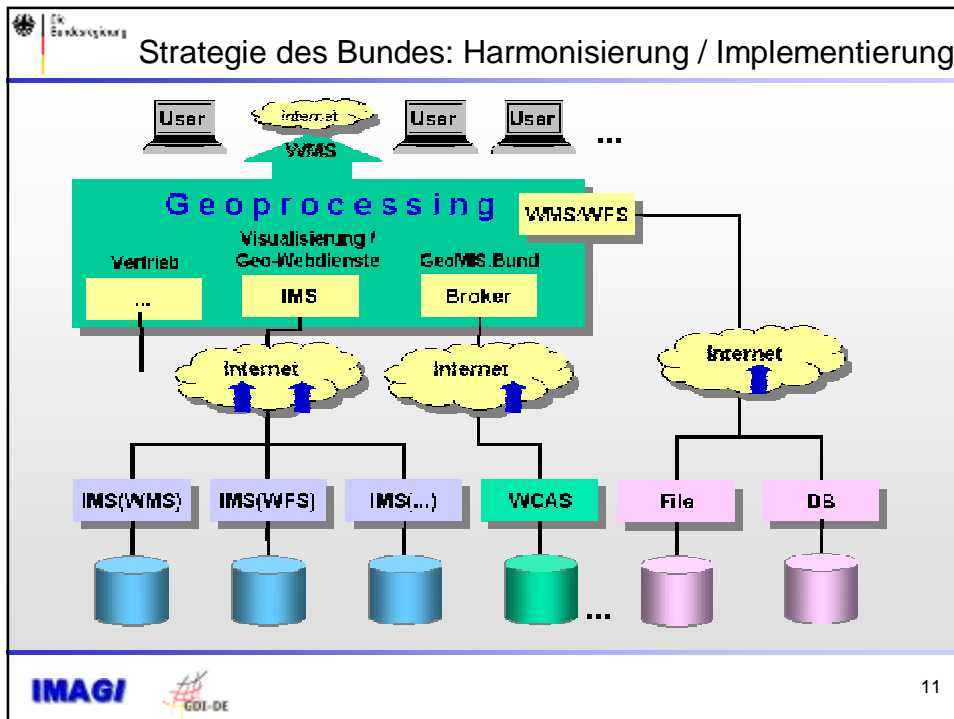
Analyse
Datenbestand
Bund & Länder

Strategien
LSungen
(kurz-,
langfristig)

Umsetzung:
Schutzgebiete
in NGDB
Implementierung

2003
ab 2004 ..

IMAGI



Strategie des Bundes: Harmonisierung / Implementierung

Aktuelle Entwicklung: GeoPortal.Bund ab Oktober 2005

- ü **Geobasisdaten:**
Topographie (BKG), Fernerkundung (DFD)
- ü **Geofachdaten:**
Umwelt (BfN, UBA), Statistik (StBA), Boden (BGR), Wasserwirtschaft (WSV), Landwirtschaft (ZADI) und Wetter (DWD)
- ü **Offene Architektur:** beliebig erweiterbar

www.geoportal.bund.de

IMAGI GDI-DE 12



GDI-Deutschland: GDI-DE

Übersicht

- § Politischer Auftrag: Aufbau GDI-DE
- § Strategie des Bundes
- § **Gemeinsame Koordinierung Bund-Länder-Kommunen**
- § Zusammenfassung



13


Gemeinsame Koordinierung

Organisation – GDI-DE von Bund, Ländern, Komm. SV

Politische Ebene

AK der Staatssekretäre für eGovernment und Deutschland-Online in Bund und Ländern

Fachpolitische und konzeptionelle Ebene

GIW-Kommission Leitung: BMWA (Nutzerverbände) ↔ Lenkungs-gremium GDI-DE
 (Abstimmung, Beratung)

Beschlüsse zu Konzepten (downward from AK) / strategische Konzepte (upward to AK)



Fachlich-technische Ebene

Entscheidungs-vorlagen (downward from GIW-Kommission) / Problemdefinition Beschlüsse (upward to Lenkungs-gremium)

Geschäftsstelle „Geoinformationswirtschaft“ (BGR) ↔ Geschäfts- und Koordinierungsstelle GDI-DE

Daten- und Dienstebereitsteller: Fachbehörden aus Bund, Ländern, Kommunen, kommunale Verbände, Wirtschaft, Wissenschaft etc.	Facharbeitsgruppen Forschungseinrichtungen Industrie OGC ...	Regionale Arbeitsgruppen Initiativen ...
---	---	--

- Fett umrahmt: s. Beschlussfassung CdS vom 27.11.03
 - GIW = GeoinformationsWirtschaft
 - „Beratungsgremium“: hier GIW-Kommission



14

Zusammensetzung des Lenkungsgremiums

- § **Bund:** 2 Vertreter (Ressorts BMI und BMWA)
- § **Länder:** pro Land 1 Vertreter
- § **Kommunen:** pro kommun. Spitzenverband
1 Vertreter
- § Alle Vertreter sind stimmberechtigt

Konzepte und Strategien

- § Erarbeitung eines **Konzeptes GDI-DE als Teil** einer noch zu schaffenden **ESDI**
- § **Bündelung** der **Strategien** von Bund, Ländern und Kommunen
- § **Koordinierung** bei Entwicklung, & Umsetzung internationaler **Normen und Standards**
- § Festlegung **Modellprojekte „Einige für alle“**
- § **Wissenstransfer** zwischen Bund, Länder und Kommunen

Auftrag gemäß Staatsekretäre für E-Government


Das GeoPortal.Bund und die Geoportale der Länder und Kommunen stellen die zentrale Informations- und Kommunikationsplattform der GDI-DE dar.

Die GKSt. GDI-DE ist für die

- § fachliche Funktionalität des GeoPortal.Bund,
- § für die Integration der Schnittstellen (technisch wie organisatorisch) und
- § für die Administration der Inhalte zuständig.

Übersicht



- § **Politischer Auftrag: Aufbau GDI-DE**
- § **Strategie des Bundes**
- § **Gemeinsame Koordination Bund-Länder-Kommunen**
- § **Zusammenfassung**

 Ex
Bundesregierung

Zusammenfassung

GDI-DE-Deutschland: GDI-DE

- Ü Politischer Auftrag GDI-DE von Bund und Länder
- Ü Bund: 3-Stufen Strategie seit 2001
- Ü GeoMIS.Bund stellt bereits Zugang zu Metadaten von Bund und Ländern her
- Ü GeoPortal.Bund mit Visualisierung und Web-GIS schließt Fachdaten des Bundes ein
- Ü Gemeinsame Koordinierung von Bund, Ländern und Kommunen seit Ende 2004 für **eine** Geodateninfrastruktur auf allen Verwaltungsebenen in Deutschland

19

 Ex
Bundesregierung

Zusammenfassung

Vielen Dank für Ihre Aufmerksamkeit

Weitere Informationen

www.geodatenuche.de / www.geoportal.bund.de

www.imagi.de

www.bkg.bund.de

www.geodatenzentrum.de

20